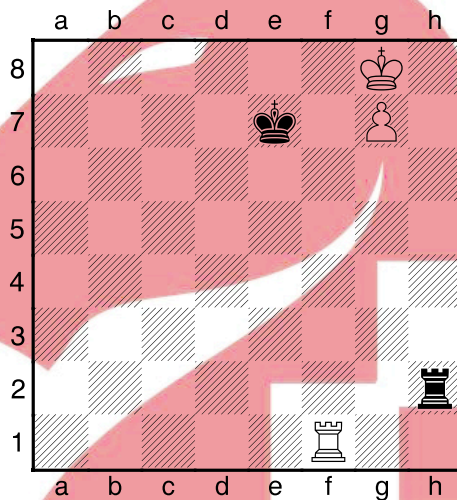


Lucenina pozicija

Lucenina pozicija je pozicija koja može nastati u šahovskoj završnici, a koja je nazvana po Luceni iako se ta pozicija ne pominje u njegovoj knjizi već ju je prvi put, 1634. godine, objavio Alesandro Salvio.

Lucenina pozicija je ključ u svim topovskim završnicama. Kada na šahovskoj tabli ostane kralj, top i pješak protiv kralja i topa, strana koja ima materijalnu prednost (pješaka više) dobiće partiju ako uspije da uspostavi Luceninu poziciju.

Karakteristična Lucenina pozicija nastaje kad je pješak materijalno jače strane već dospio na sedmi red.



U poziciji na dijagramu, bijeli dobija ma ko da je na potezu. Ako je crni na potezu (što je teži slučaj), igra se može nastaviti ovako (dati su najbolji potezi i za bijele i za crne):

1. ... ♖h3

Top ne smije napustiti krajnju liniju jer nakon 1. ... ♖e2 2. ♖h1 dozvoljava izlazak bijelog kralja na h8 ili h7, oslobađajući pješaka.

Zbog toga crni vuče pričekni potez.

2. ♜e1+ ♔d7

Brže gubi: 2. ... ♔d6 3. ♔f7 ♜f3+ 4. ♔e8 ♜g3 5. ♜e7 ♜g2 6. ♔f8. Poslije 2. ... ♔f6 ide 3. ♔f8.

3. ♜e4

"Gradnja mosta" je odgovarajući opis ove dobitničke metode.

Dobija i: 3. ♜e5 ♔d6 4. ♔f7 ♜f3+ 5. ♔e8 ♔xe5 6. g8♙, ali bi partija trajala znatno duže.

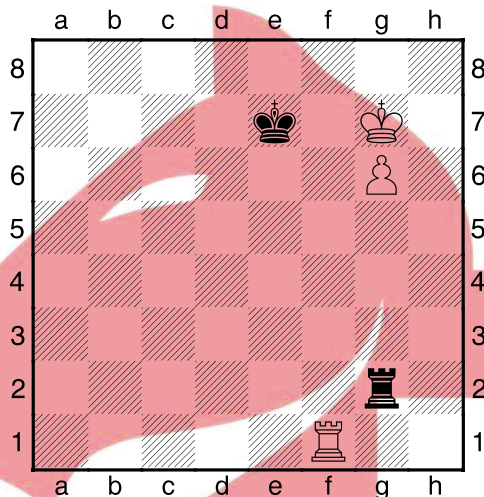
3. ... ♖h1 4. ♔f7 ♜f1+ 5. ♔g6 ♜g1+ 6. ♔f6 ♜f1+

Ne odgovara ni: 6. ... ♖g2 7. ♜e5 i zatim ♜g5, dok na 6. ... ♔d6 slijedi 7. ♜d4+ ♔c6 8. ♜d8 ♜f1+ 9. ♔e5 ♜e1+ 10. ♔f4, krećući se e i f linijom prema topu.

7. ♔g5 ♜g1+ 8. ♜g4 i dobija.

Sad se tek vidi zašto je top morao da dođe na četvrti red.

Ta pozicija se može postići ako je bijeli pešak na petom (ili šestom) redu, a crni kralj odsječen. Tada bijeli uvijek dobija.



Bijeli na potezu

Do Lucenine pozicije se dolazi lako: **1. ♔h7 ♜h2+ 2. ♔g8 ♜g2 3. ♜g7 ♜h2.**

Dobitak je moguć u svim sličnim pozicijama osim kada se pješak nalazi na a ili h liniji.

Postoji šest jednostavnih koraka do pobjede:

- 1) Jača strana gura svog pješaka do sedmog reda, pri čemu kralj cijelo vrijeme stoji ispred pješaka;
- 2) Koristi zatim svog topa da "odgurne" protivničkog kralja za jednu liniju dalje od pješaka;
- 3) Postavlja topa na četvrti red;
- 4) Pomjera svog kralja kako bi oslobodio put pješaku;
- 5) Kraljem bježi od protivničkih šahova, približavajući se polako petom redu;
- 6) Vlastitim topom blokira posljednji šah, zatvarajući liniju na kojoj se nalazi pješak (gradi "most").

Međutim, ako je bijeli pješak na četvrtom redu, bijeli dobija jedino ako drži crnog kralja udaljenog bar tri linije od pješaka.